

Premi Escalante de Teatre  
Infantil i Juvenil 2021



Una obra d'Emili Chaqués  
dirigida per Julio Martí Zahonero

L'ÚLTIM  
TOC TRE A  
TRE E



*Conocido como "El hombre elefante" debido a la malformación que sufría, Joseph padeció incontables vejaciones a lo largo de su vida y podemos afirmar que la cantidad de desgracias que vivió eran directamente proporcionales a su calidad humana.*

*Nunca mostró ni un gramo de maldad ni ánimo de venganza. Era todo bondad y agradecimiento. Educado, culto, gran lector y poeta. Fue capaz de superar la muerte de su madre, el abandono de su padre, penurias laborales, la vida en el circo o el escarnio público haciendo gala de una resiliencia ejemplar.*

*Muchos en su piel, se hubieron derrumbado, pero Joseph Merrick, el hombre elefante, era el ser más humano que la humanidad ha conocido. Y ahora y siempre, será eterno.*

L'ÚLTIM  
TÒC TÈR A  
E

IBÁÑEZ  
& PAYÀ  
PRODUCCIONES



Teatre Escalante  
Centre d'Arts Escèniques

DIPUTACIÓ DE  
VALÈNCIA

Delegació de Teatres

SUTECA  
AJUNTAMENT

Premio Escalante  
de Teatro Infantil  
y Juvenil



*Una llamada a la  
inclusión social*



*60 minutos  
de duración*



Un espectáculo de  
medio y gran formato  
con 5 intérpretes



*Destinado a público  
familiar y niños y  
niñas a partir de 9  
años*



*Un montaje  
interdisciplinar y  
un canto a la  
empatía*





*Un musical vibrante  
y maravilloso*



*Disponible en valenciano y  
castellano*



DISTRIBUCIÓN:

EMILI CHAQUÉS  
TEL.: 657638834

ANA IBÁÑEZ  
TEL.: 696312838

[emilichaques@gmail.com](mailto:emilichaques@gmail.com)

*Caché:*  
4.000 euros + IVA

  
Teatre Escalante  
Centre d'Arts Escèniques

DIPUTACIÓ DE  
VALÈNCIA  
Delegació de Teatres

IBÁÑEZ  
& PAYA  
PRODUCCIONES

L'ÚLTIM  
T O C T R E A E

 SUFECA  
AJUNTAMENT

**TEXTO, LETRAS Y MÚSICA: EMILI CHAQUÉS**

**DIRECCIÓN: JULIO MARTÍ ZAHONERO**

**DIRECCIÓN MUSICAL Y ARREGLOS:  
BORJA GRANELL**

**PRODUCCIÓN Y EDICIÓN MUSICAL:  
SERGIO SÁNCHEZ MORATAL**

**VESTUARIO: JUANFRAN SÁEZ**

**ESCENOGRAFÍA: EL POT VERD**

**DISEÑO DE LUCES: CÉSAR MARZA**

**MÁSCARAS: MARC CAMPINS**

**COORDINACIÓN TÈCNICA: ESTEBAN NAVARRO**

**TÈCNICO DE ILUMINACIÓN: CARLOS CARVAJAL**

**ELENCO:**

**EMILI CHAQUÉS  
AITANA MUNERA  
JUANFRAN SÁEZ  
LAURA RENARD  
CARLES SANCHIS**



# MERRICK

# L'ÚLTIM TOC TEATRE

## NECESIDADES TÉCNICAS

### MATERIAL DE ILUMINACIÓN:

- 24 PC 1KW + VISERAS Y PORTAFILTROS
- 8 RECORTES 1KW 25°-50° CON PORTAFILTROS
- 1 PORTAGOBOS
- 2 PANORAMAS
- 7 PAR- 2 CON PORTAFILTROS
- 6 ESTRUCTURAS DE CALLE
- 31 CANALES DE DIMMER 2KW, DMX 512
- 3 BARRAS ESCENARIO CON 12 CIRCUITOS
- 1 PUENTE FRONTAL CON 12 CIRCUITOS
- UNA ESCALERA O GENIE

### MAQUINARIA:

Espacio escénico: 9 m. ancho por 7 m. de profundidad

Altura Mínima del Escenario: 4 m.

- 1 Fondo negro 9x12 m
- 6 Patas
- 4 Bambalinas
- Camerinos con capacidad para 5 personas con ducha y agua caliente

### MATERIAL DE SONIDO:

- 1 Mesa de mezclas con 7 canales mínimo
- Equipo de P.A. adecuado a la sala
- 2 monitores

### La compañía aporta además:

- Mesa de luces
- 2 Panoramas Led
- 1 Panorama pequeño
- 5 micrófonos inalámbricos
- Reproductor música

### PERSONAL:

- 3 PERSONAS DE CARGA/DESCARGA Y AYUDA AL MONTAJE.
- 1 ELÉCTRICO RESPONSABLE DEL ESPACIO.

El montaje dura aproximadamente 5 horas.  
El desmontaje dura aproximadamente 1 hora.

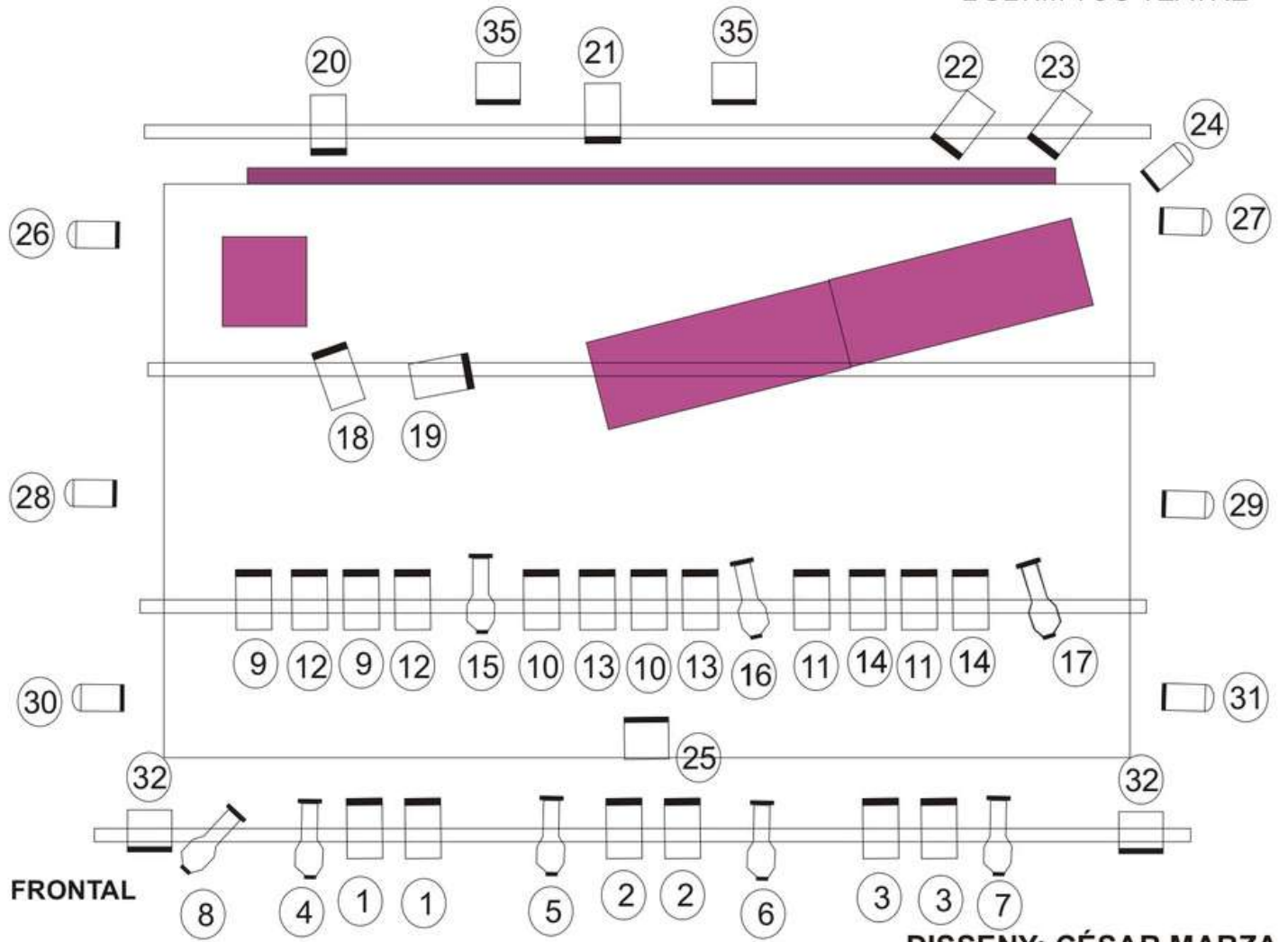
Teléfono:

Jefe técnico en gira: Esteban Navarro 656 43 61 25



# MERRICK

L'ÚLTIM TOC TEATRE



DIPUTACIÓ DE  
VALÈNCIA  
Delegació de Teatres



L'ÚLTIM  
TOC TEATRE

